

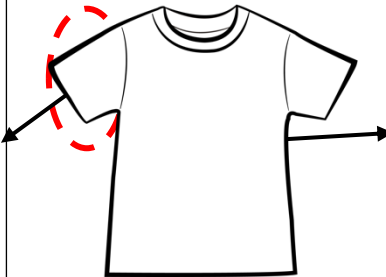
千葉県高体連テニス専門部 服装・用具規定について【男子】

2024. 4. 24

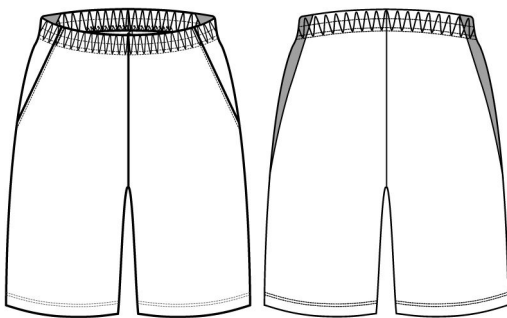
以下の内容は、「JTA TENNIS RULE BOOK 2024」をまとめたものです。詳細は各校で必ずご確認ください。

- ① プレーヤーは、清潔でプレーにふさわしいと認められたテニスウェアを着用しなければなりません。テニスウェアとは、シャツとショーツとなっています。
- ② ウェアの色及び模様（デザイン）は自由ですが、ロゴ以外の文字・記号やキャラクター等の絵が書かれているものは認められません。
- ③ ロゴの大きさや数は下図のような規定になっています。ウェアを裏返したり、ロゴに粘着テープ貼って隠しているものは、不適切なウェアとして着用できません。
- ④ ショーツは膝の隠れないものに限られます。男子のレギンスの着用は認められません。
- ⑤ ハチマキについてはヘッドバンドと同じ扱いになります。（ハチマキへの「必勝」等の文字は認められていません。）
- ⑥ ラケットのストリングには何のマークもつけてはいけません。
- ⑦ コート面を傷めたり、汚したりするおそれのないテニス専用シューズを履かなくてはなりません。
- ⑧ ショーツへの学校名の刺繍・プリントは認められません。

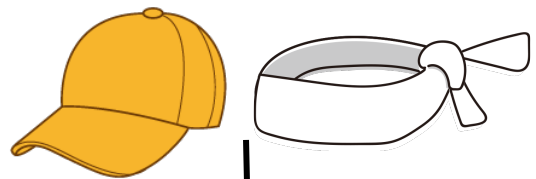
・両方の袖それぞれに 39 cm²以内の製造業者ロゴまたは学校名（校章）を2つ。
・文字のない製造業者ロゴは 77.5 cm²以内で、1つでも複数繰り返しても袖または脇の縫い目のどちらかに付けてよい。



・袖ありまたは袖なしシャツの前身頃または襟に 26 cm²以内の製造業者ロゴまたは学校名（校章）を2つ。
・前身頃と襟に1つだけの場合は、後ろ身頃に 26 cm²以内の製造業者ロゴを1つ付け加えてもよい。そのロゴには文字も許される。



ショーツには 13 cm²以内の製造業者ロゴを前後どこにでも2つ、または 26 cm²以内の製造業者ロゴを前に1つと後ろに1つ。文字を入れてもよい。
※学校名は入れてはいけません。



帽子、ヘッドバンド（ハチマキ）は 26 cm²以内の製造業者ロゴ1つ、26 cm²以内の学校名（校章）1つは頭部の側面につける。
※ハチマキへの「必勝」等の文字は認められています。しかし、略称であっても学校名が推測できる表記は認められません。



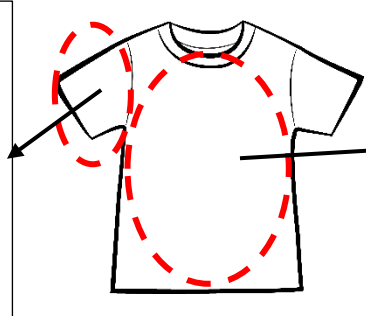
リストバンドへの 26 cm²以内の製造業者ロゴ1つ。

千葉県高体連テニス専門部 服装・用具規定について【女子】

2024. 4. 24

以下の内容は、「JTA TENNIS RULE BOOK 2024」をまとめたものです。詳細は各校で必ずご確認ください。

- ① プレーヤーは、清潔でプレーにふさわしいと認められたテニスウェアを着用しなければなりません。テニスウェアとは、女子ではワンピース、またはシャツとスカートまたはショーツとなっています。
- ② ウェアの色及び模様（デザイン）は自由ですが、ロゴ以外の文字・記号やキャラクター等の絵が書かれているものは認められません。
- ③ ロゴの大きさや数は下図のような規定になっています。ウェアを裏返したり、ロゴに粘着テープ貼って隠しているものは、不適切なウェアとして着用できません。
- ④ ショーツは膝の隠れないものに限られます。女子はレギンス着用が認められています。
- ⑤ ハチマキについてはヘッドバンドと同じ扱いになります。（ハチマキへの「必勝」等の文字は認められていません。）
- ⑥ ラケットのストリング（ガット）には何のマークもつけてはいけません。
- ⑦ コート面を傷めたり、汚したりするおそれのないテニス専用シューズを履かなくてはなりません。
- ⑧ ショーツへの学校名の刺繍・プリントは認められません。



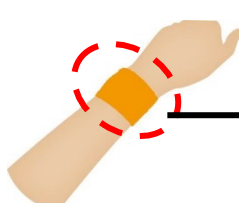
・両方の袖それぞれに 26 cm²以内の製造業者ロゴと 26 cm²以内の学校名（校章）を各1つ。
・文字のない製造業者ロゴは 77.5 cm²以内で、1つでも複数繰り返しても袖または脇の縫い目のどちらかに付けてよい。

・袖ありおよび袖なしシャツの前後の見頃と襟に 13 cm²以内の製造業者ロゴを2つまたは 26 cm²以内を1つ。文字を入れてもよい。
・袖なしシャツの前身頃には 26 cm²以内の学校名（校章）を2つ。文字を入れてもよい。



スカート、ショーツには 13 cm²以内の製造業者ロゴを前後どこにでも2つ、または 26 cm²以内の製造業者ロゴを1つ。
レギンスには、13 cm²以内の製造業者ロゴを1つ。
※学校名は入れてはいけない。

帽子、ヘッドバンド（ハチマキ）は 19.5 cm²以内の製造業者ロゴ1つ、19.5 cm²以内の学校名（校章）1つは頭部の側面につける。
※ハチマキへの「必勝」等の文字は認められています。しかし、略称であっても学校名が推測できる表記は認められません。



リストバンドへの 26 cm²以内の製造業者ロゴ1つ。